

SONNENKRAFT SPEICHER PSC-E



*ausgezeichnet für COMFORT E Plus



EINFACH

Plug & Flow - einfache Montage für jedes Bauteil.

EFFIZIENT

20% weniger Wärmeverlust.

EXTRA

Patentierte Isolierkappen.

MITGLIED von



HEIZUNGSLABEL

www.sonnenkraft.de

 **SONNENKRAFT**
Ihre Zukunft ist erneuerbar - mit uns seit 1993

PSC-E

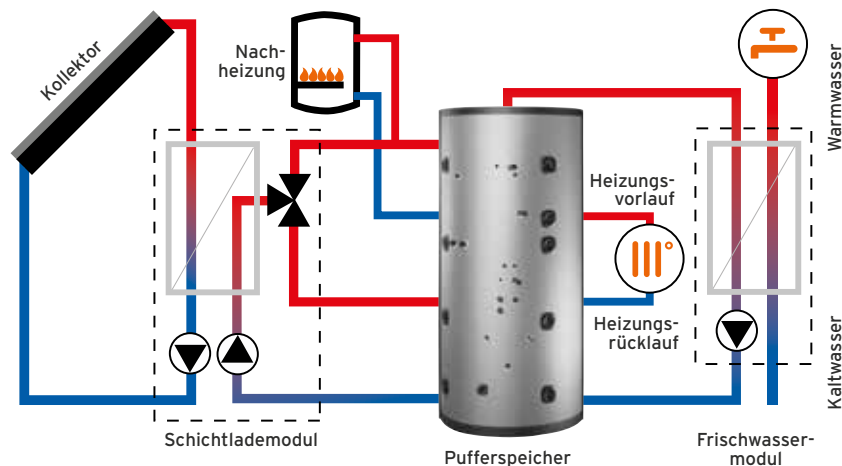
Der PSC-E-Speicher deckt in Verbindung mit einer Solaranlage bis zu 40% Ihres Heizbedarfs und bis zu 80% der Energie Ihres Warmwasserbedarfs. Zusammen mit einem intelligenten Frischwassermodul, einem hocheffizienten Schichtlademodul und einem optionalen Heizkreismodul gehört er zur COMFORT E Plus-Lösung. Alle Komponenten sind perfekt aufeinander abgestimmt.

WAS PASSIERT?

Der zentrale Pufferspeicher PSC-E ermöglicht eine komplette Plug-&-Flow-Solar-Heizungsanlage. Der PSC-E speichert die Energie, die er aus der Solaranlage oder aus der Kesselnachheizung gewinnt.

WIE FUNKTIONIERT DAS?

Mit dem SLM50HE-Schichtlademodul wird die Solarwärme in den Pufferspeicher PSC-E eingespeist. Die Warmwasserversorgung erfolgt über das Frischwassermodul FWM15i/30i und die Heizungsversorgung über das Heizkreismodul HKM20HE. Die optionale Rücklaufanhebstation RAS20 unterstützt den Öl-/Gas-Brennwertkessel mit Solarenergie und steigert zusammen mit der optimalen Schichtung des PSC-E-Speichers deutlich den Wirkungsgrad des Systems.



KOMBINIERBAR MIT:

SLM50HE



FWM15i/30i



HKM20HE



RAS20



IHRE VORTEILE ALS MONTEUR

EINFACH

Höhenverstellbare Füße mit unterer Randabdeckung.

EFFIZIENT

Optimale Einschichtung der Energie der Solaranlage bzw. der Rücklaufstutzen des FWMi und HKM20HE durch die Verwendung von vertikalen Kanälen und einer horizontalen Schichtenplatte.

EXTRA

Einzigartige Montagemöglichkeiten für die Module SLM50HE, FWMi, HKM20HE, RAS20.



IHRE VORTEILE ALS KUNDE



EINFACH

Geringere Montage- und Wartungskosten durch optimal angepasste, abnehmbare Vlies-Isolierung.

EFFIZIENT

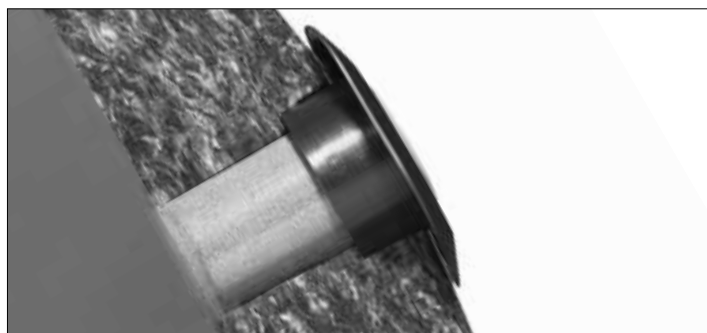
Eignet sich für größere Durchflussmengen.

EXTRA

Die Vlies-Isolierung besteht zu 70% aus Recycling-Material.

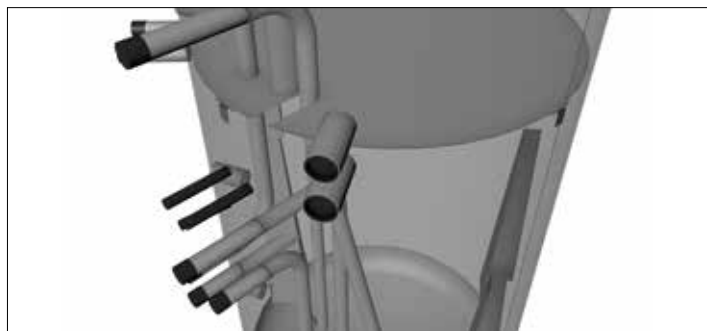
20% WENIGER WÄRMEVERLUST

Die Vlies-Isolierung passt sich perfekt an die Speicheroberfläche an. Sie verhindert das Auftreten von Kamineffekten und sorgt für eine bessere Isolierung der Anschlüsse. Außerdem wird mit Hilfe von Isolierkappen der Wärmeverlust bei nicht genutzten Anschlüssen reduziert.



EFFIZIENTESTER SPEICHER

In Kombination mit den neuen Modulen FWMi und SLM50HE sowie mit der energieoptimierten RAS20, ergibt der PSC-E-Speicher die wirtschaftlichste Lösung, die heutzutage möglich ist.



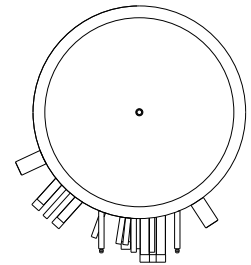
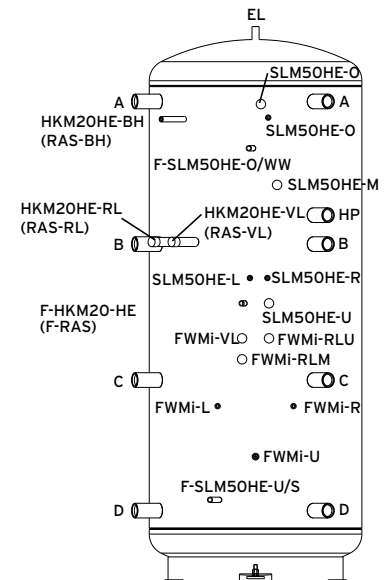
EINZIGARTIGE MONTAGE- MÖGLICHKEITEN

Alle Module einschließlich der neuen RAS20 können direkt am Speicher montiert werden.



TECHNISCHE DATEN

TECHNISCHE DATEN	EINHEIT	Ø	PSC800E	PSC1000E
Art. Nr.		-	121 444/C	121 445/C
Inhalt	l	-	776	912
Durchmesser isoliert	mm	-	990	990
Durchmesser unisoliert	mm	-	790	790
Höhe isoliert	mm	-	1860	2140
Höhe unisoliert	mm	-	1778	2058
Kippmaß unisoliert	mm	-	1830	2100
Gewicht unisoliert	kg	-	136	150
Zul. Betriebsdruck Heizung	bar	-	3	3
Zul. Betriebst. Heizung	bar	-	95	95
Muffe A (KVWW)2 x	mm	Rp 6/4"	1450	1780
Muffe B (VL-HZ oder KV-HZ) 2 x	mm	Rp 6/4"	1030	1250
Muffe C (RL-RADHZ) 2 x	mm	Rp 6/4"	630	745
Muffe D (z.B. RL-FBHZ) 2 x	mm	Rp 6/4"	260	260
Muffe HP, 1x (z.B. Wärmepumpen Rücklauf für Warmwassernachheizung oder Elektroheizpatrone EHP)	mm	Rp 6/4"	1210	1400
Entlüftung EL	mm	Rp 1/2"	oben	oben
Anschlüsse Schichtlademodul SLM50HE				
Vorlauf „oben“ SLM50HE-O	mm	G 1"	1670	1770
Vorlauf „mitte“ SLM50HE-M	mm	G 1"	1370	1470
Rücklauf „unten“ SLM50HE-U	mm	G 1"	930	1030
Fühlertauchhülse SLM50HE „oben“/ Warmwasser F-SLM50HE-O/WW	mm	Di 15 x 100	1500	1600
Fühlertauchhülse SLM50HE „unten“/ Solar F-SLM50HE-U/S	mm	Di 15 x 100	300	300
Anschlüsse Frischwassermodul FWMi				
Vorlauf FWMi-VL	mm	G 1"	800	900
Rücklauf "Mitte" FWMi-RLM	mm	G 1"	722	822
Rücklauf "Unten" FWMi-RLU	mm	G 1"	800	900
Anschlüsse Heizkreismodul HKM20HE oder Rücklaufanhebemodul RAS20				
Vorlauf HKM20HE-VL/RAS-VL	mm	G 1"	1158	1258
Rücklauf HKM20HE-RL/RAS-RL	mm	G 1"	1158	1258
Fühlertauchhülse F-HKM20HE/F-RAS	mm	Di 15 x 100	930	1030
Befestigungspunkte für Module				
SLM50HE-O	mm	M8	1620	1720
SLM50HE-L/R	mm	2 x M8	1024	1124
FWMi-L/R	mm	Bolzen	548	648
FWMi-U	mm	M10	360,5	460,5
HKM20HE-BH (RAS-BH)	mm	M8	1614	1714
ErP Angaben				
Speichervolumen	l	-	776	912
Warmhalteverlust S	W	-	131	138
Energieeffizienzklasse	-	-	C	C



Kontaktieren Sie Ihren SONNENKRAFT-Kundenberater noch heute. Die Sonne geht auch morgen wieder auf!

 **SONNENKRAFT**
Ihre Zukunft ist erneuerbar - mit uns seit 1993