

SONNENKRAFT INDACHKOLLEKTOR IDMK-AL



E³

EINFACH

Durch die unterschiedlichen Modulgrößen und die Möglichkeit, diese sowohl neben als auch übereinander zu kombinieren, haben wir für jedes Dach die ideale Lösung.

EFFIZIENT

Der IDMK-AL erreicht dank der hochselektiven Absorber-Vakuumbeschichtung sehr schnell hohe Mediumtemperaturen.

EXTRA

Die Verbindungen können sowohl gelötet als auch verschraubt werden.



Indachmodulkollektor IDMK-AL

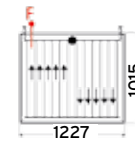
Der Modulkollektor IDMK-AL ist die optimale Lösung für die Indachmontage. Die Montage kann wahlweise selbst oder durch das professionelle Kranmontageteam von SONNENKRAFT durchgeführt werden. Durch die Möglichkeit, die Kollektoren in unterschiedlichen Größen sowohl neben- als auch übereinander montieren zu können, haben wir für jedes Dach die ideale Lösung.

Technische Daten IDMK-AL

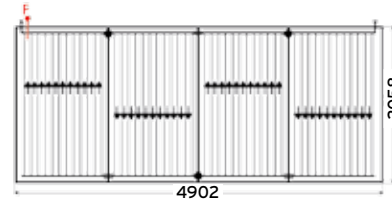
| Bezeichnung | IDMK12-AL | IDMK25-AL | IDMK50-AL | IDMK75-AL | IDMK100-AL |
|---|--|-----------|-----------|----------------|------------|
| Kollektorart | Flachkollektor | | | | |
| Montageart | Indach | | | | |
| Bruttofläche | m ² 1,25 | 2,52 | 5,05 | 7,57 | 10,10 |
| Aperturfläche | m ² 1,10 | 2,32 | 4,64 | 6,96 | 9,28 |
| Absorberfläche | m ² 1,08 | 2,28 | 4,56 | 6,84 | 9,12 |
| Höhe | mm 1015 | 2058 | 2058 | 2058 | 2058 |
| Breite | mm 1227 | 1227 | 2454 | 3681 | 4908 |
| Tiefe | mm 105 | 105 | 105 | 105 | 105 |
| Gewicht leer | kg 25 | 49 | 98 | 147 | 196 |
| Kollektorinhalt | l 1,2 | 1,7 | 3,37 | 5,06 | 6,75 |
| max. Betriebsdruck | bar 10 | | | | |
| Stillstandtemperatur | °C 191 | | | | |
| empfohlener Durchsatz | l/m ² h 15 - 40 | | | | |
| Verschaltung | max. 6 Stück in Serie | | | | |
| min. Kollektorneigung | ° 20 | | | | |
| max. Kollektorneigung | ° 65 | | | | |
| Anschlüsse | 1" IG Anschlussverschraubung oder Cu22 | | | | |
| Absorber | Aluminiumvollflächenabsorber mit hochselektiver Vakuumbeschichtung | | | | |
| hydraulische Verschaltung | Hartverschaltung | | | | |
| Absorption (α) / Emission (ε) | 0,95 / 0,05 | | | | |
| Gehäuse | Holzrahmen mit Aluprofil, 4 mm Hartfaserplatte | | | | |
| Wärmedämmung | 50 mm Mineralwolle | | | | |
| Kollektorverglasung | 3,2 mm gehärtetes Solarsicherheitsglas | | | | |
| Scheibenzahl | 1 | 1 | 2 | 3 | 4 |
| Wirkungsgrad/ Konversionsfaktor (Apertur) η_{0a} | 0,765 | 0,776 | | 0,765 | |
| Wärmedurchgangskoeffizient a_{12} | W/(m ² K) 3,951 | 3,293 | | 3,951 | |
| temperaturabhängiger Wärmedurchgangskoeffizient a_{2a} | W/(m ² K ²) 0,011 | 0,011 | | 0,011 | |
| Winkelkorrekturfaktor K_{θ} (50°) | 0,93 | | | | |
| Solar Keymark Reg.Nr. | 011 - 7S1551 F | | | 011 - 7S1714 F | |
| Kollektorwirkungsgrad gem. ErP Lot1 dT 40K@1000W/m ² | % 59 | 63 | | 59 | |

Abmessungen IDMK-AL

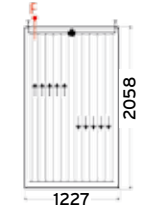
IDMK12-AL



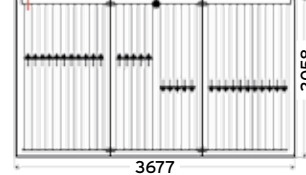
IDMK100-AL



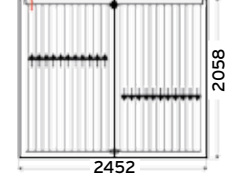
IDMK25-AL



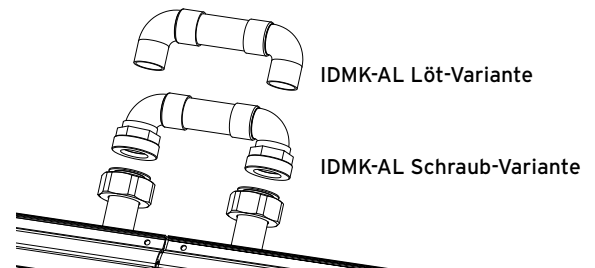
IDMK75-AL



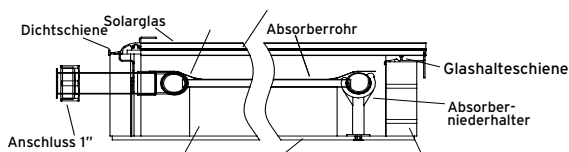
IDMK50-AL



Anschlüsse IDMK-AL



Schematische Darstellung IDMK-AL



Blecheinfassungen IDMK-AL



Vorteile Indachmodulkollektor IDMK-AL

- Wahlweise einfache und schnelle Selbst- oder Kranmontage
- Leicht transportierbare Module
- Ideale Integration in die Dachlandschaft
- Optimales Preis-/Leistungsverhältnis
- Vollflächiger, hochselektiv beschichteter Aluminiumabsorber
- Anschluss geeignet für Schraub- und Lötmontage